



**MANYUWAĀA WA TSWIKELELO KHA MAFHUNGO O
FARWAHO VHA NDAULO YA VHUDIFARI KHA
SEKITHARA YA ZWA MASHELENI**

YO DZUDZANYWA ZWI TSHI TEVHEDZA TSHIPIĀA TSHA VHU 14 TSHA
MULAYO WA TSWIKELELO KHA MAFHUNGO WA VHU 2 WA 2000
(SA ZWO KHWINISWAHO)

ZWI RE NGOMU

1. MVULATSWINGA	
2. FSCA	3
3. MISHUMO YA FSCA.....	3
4. TSHIVHUMBEO TSHA FSCA	4
5. VHAOFISIRI VHA ZWA MAFHUNGO VHA FSCA.....	6
6. TSUMBANDILA NGA HA KUSHUMISELE KWA PAIA	7
7. KHETHEKANYO DZA REKHODO DZO FARWAHO NGA FSCA	8
8. MAITELE A KHUMBELO	29
9. MBADELO	29
10. U NEA THENDELO YA KHUMBELO.....	30
11. TSHEO YA FSCA.....	30
12. PFANELO YA U HANEDZA TSHEO	30
13. U WANALEA HA MANYUWALA	30
14. U KHWINISWA HA MANYUWALA	30
15. U SHUMIWA HA ZWIDODOMBEDZWA ZWA VHUṆE ZWI TSHI TEVHEDZA MULAYO WA TSIRELEDZO YA ZWIDODOMBEDZWA ZWA VHUṆE WA VHU 4 WA	
2013	30

1. MVULATSWINGA

- 1.1. Manyuwaḷa uyu wo dzudzanywa zwi tshi tevhedza Mulayo wa Ṭhuṭhuwedzo ya Tswikelelo kha Mafhungo wa vhu 2 wa 2000 (“Mulayo”) na Mulayo wa Tsireledzo ya Tswikelelo ya Zwidodombedzwa zwa Vhuṅe wa vhu 4 wa 2013 (“POPIA”).
- 1.2. Mulayo u konisa u shuma ha pfanelo ya ndayotewa ya tswikelelo kha mafhungo yo sumbedzwaho kha tshipiḍa tsha vhu 32 tsha Ndayotewa ya Riphabuḷiki ya Afrika Tshipembe.
- 1.3. Zwi tshi tevhedza Mulayo, zwiimiswa zwa muvhuso zwi ṭoḍea uri zwi dzudzanye manyuwaḷa sa tsumbandila ya vhahumbeli vha mafhungo. Manyuwaḷa uyu u do vha wa shuma kha u sumbedzisa tshakha dza rekhodo dzo farwaho nga vha Ndaulo ya Vhuḍifari kha Sekithara ya zwa Masheleni (“FSCA”) na u wanalea ha rekhodo idzo kha FSCA, sa tshiimiswa tsha muvhuso.

2. FSCA

- 2.1. FSCA ndi tshiimiswa tsha mulayo tsho thomiwaho zwi tshi tevhedza Mulayo wa Ndaulo ya Sekithara ya zwa Masheleni wa vhu 9 wa 2017 (“Mulayo wa FSR”).
- 2.2. Ndivho dza FSCA ndi:
 - 2.2.1. U khwaṭhisa kushumele kwo leluwaho na tshirunzi kha maraga wa zwa masheleni,
 - 2.2.2. U ṭuṭuwedza u farwa ha vhashumelwa/vharengi nga ṅḍila i si na tshiṭalula nga zwiimiswa zwa zwa masheleni,
 - 2.2.3. U ṅetshedza pfunzo ya zwa masheleni na u ṭuṭuwedza ṅḍivho ya zwa masheleni na
 - 2.2.4. U thusa kha u langula vhudziki kha zwa masheleni.

3. MISHUMO YA FSCA (S 14 (1) (a) PAIA)

- 3.1. FSCA ndi mulanguli o ḍikumedzelaho kha vhuḍifari ha maraga, ane a vha na vhuḍifhinduleli kha zwiimiswa zwa zwa masheleni zwa Afrika Tshipembe zwoṭhe.
- 3.2. FSCA i na maanḍa a u bvedza zwilinganyo zwa vhuḍifari nga fhasi ha Mulayo wa FSR, nga ṅṭha ha maanḍa ane a vha kha milayo ya sekithara iyo.
- 3.3. Mishumo ya FSCA zwi tshi tevhedza Mulayo wa FSR i nga ṅḍila i tevhelaho:
 - 3.3.1. U langula na ṭola, zwi tshi tevhedza milayo ya sekithara ya zwa masheleni, vhuḍifari ha zwiimiswa zwa masheleni,
 - 3.3.2. U shumisana na u thusa Bannga Khulwane ya Afrika Tshipembe ‘South African Reserve Bank’ Komiti ya Ṭhola ya Vhudziki kha zwa Masheleni, Vhulanguli kha Thikhedzo, Mulanguli wa Zwikolodo wa Lushaka, na

Senthara ya Vhusevhi kha zwa Masheleni, sa zwine zwa t̄odea nga Mulayo wa FSCR,

- 3.3.3. U shumisana na Khoro dza Zwikimu zwa Dzilafho kha u shumana na mafhungo maelana na dzangalelo ɿi fanaho,
- 3.3.4. U t̄ut̄uwedza, u swikelela hu tshimbilelanaho na u swikelela ndivho dza FSCA,

vhuṭṭṭisani vhu sa gumi kha mbetshelo dza zwibveledzwa zwa masheleni na tshumelo dza zwa masheleni, zwi tshi katela u shumisana na vhuṭṭumani na Khomishini ya zwa Muṭṭṭisano,

3.3.5. U ṭṭṭuwedza ṭṭṭhanganelano kha zwa masheleni,

3.3.6. Tsedzuluso ya mikano ya ndaulo na zwine ndaulo ya sekithara ya zwa masheleni ya katela, na u dzhia maga a u thivhela khombo dzo vhonealaho dzine dza nga khakhisa u swikelelwa ha ndivho dzayo kana kushumuele ku vhuudzaho kwa mishumo yayo,

3.3.7. U langula u kuvhanganywa ha mithelo na u phaḁaladzwa ha masheleni o ṭṭṭangedzwaho maelana na mithelo iyo,

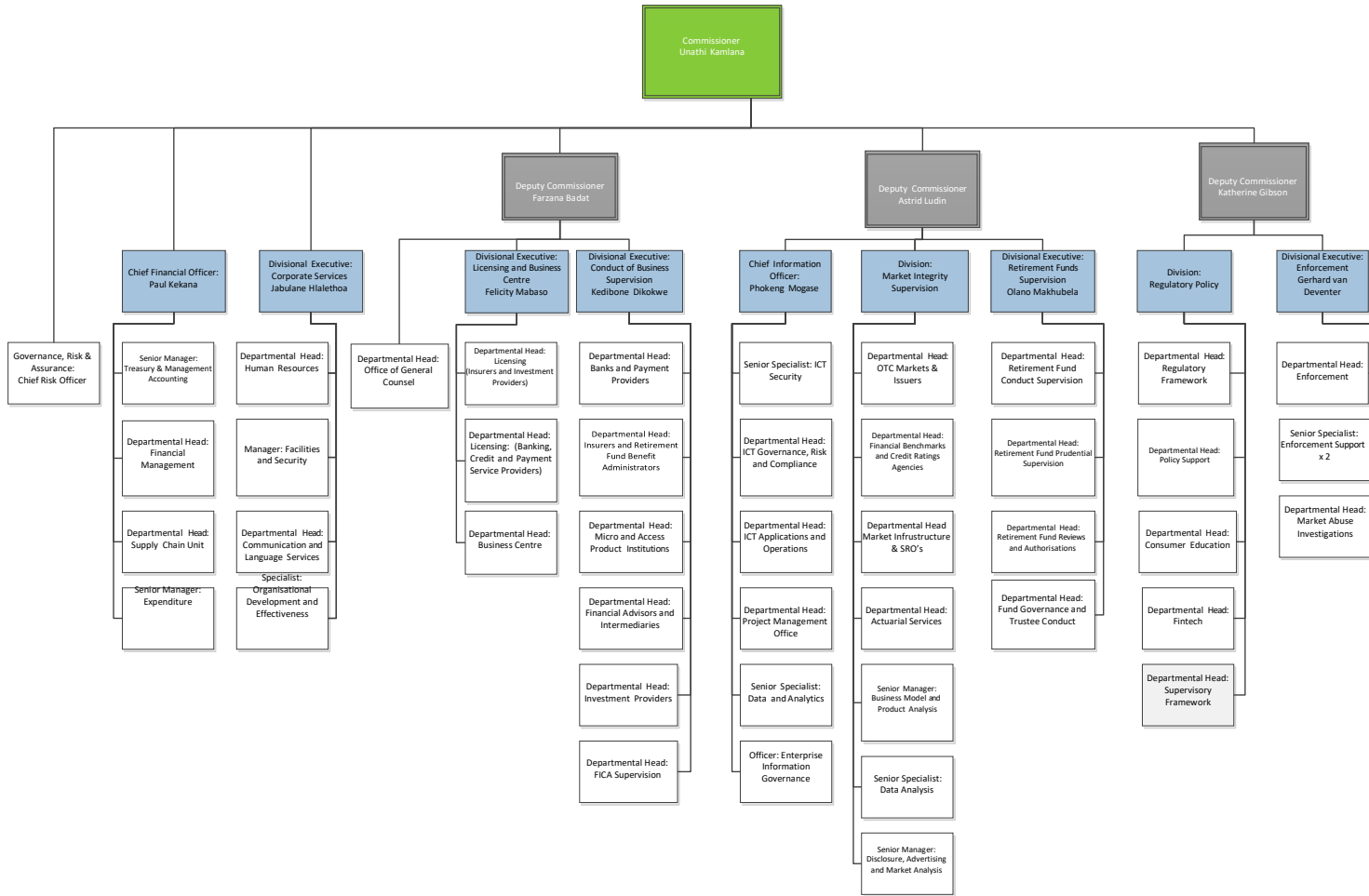
3.3.8. U ita na u anḁadza ṭṭṭoḁisiso maelana na ndivho dzayo,

3.3.9. U lavhelesa zwine sisiṭeme ya zwa masheleni ya swika hone kha u ṅṅṅshedza mvelelo dzi sa dzhii sia kha vhashumelwa kha zwa masheleni, ho lavheleswa kha u sa ṭṭṭalula na u tea ha zwibveledzwa zwa zwa masheleni na tshumelo dza zwa masheleni na hune u swikelelwa ha ṭṭṭoḁea ha swikelela hone na ndavhelelo dzi pfeseseaho dza vhashumelwa kha zwa masheleni, na

3.3.10. U vhumba na u thoma u shumisa maga a kushumele na mbekanyamushumo dza pfunzo ya zwa masheleni kha tshitshavha nga u angaredza.

4. TSHIVHUMBEO TSHA FSCA - S 14(1)(a)(i) tsha Mulayo

Tshivhumbo tsha vhulanguli ha FSCA tshi nga nḁila i tevhelaho:



5. **VHAOFISIRI VHA ZWA MAFHUNGO VHA FSCA - S14(1)(a)(ii) tsha Mulayo**

5.1. Khomishinari wa FSCA, Vho Unathi Kamlana, ndi Muofisiri wa zwa Mafhungo wa FSCA. Zwidodombedzwa zwa vhukwamani zwa Muofisiri wa zwa Mafhungo zwi nga nḡila i tevhelaho:

Dzina	Nomboro ya Vhukwamani	Ḑiresi ya Imeiji
Vho Unathi Kamlana	+2712 428 8029 (luḡingo)	Unathi.kamlana@fsca.co.za

5.2. Muofisiri wa zwa Mafhungo, zwi tshi tevhedza tshipiḡa tsha vhu 17 tsha Mulayo, u na maanḡa a u hwesa maanḡa awe a PAIA kha Vhafarisamuofisiri wa zwa Mafhungo vha tevhelaho:

Dzina	Nomboro dza vhukwamani	Ḑiresi ya imeiji
Vho Kamcilla Naidoo	+2712 367 7882	Paia_popia@fsca.co.za
Vho Ziyanda Mshunḡane	+2712 367 7195	

5.3. Muofisiri wa zwa Mafhungo zwi tshi tevhedza tshipiḡa tsha vhu 56 tsha POPIA, u hwesa maanḡa awe nga fhasi ha POPIA kha Mufarisamuofisiri wa zwa Mafhungo a tevhelaho:

Dzina	Nomboro dza Vhukwamani	Ḑiresi ya Imeiji
Vho Rami Mpete	+2712 428 8066	Paia_popia@fsca.co.za

5.4. Muofisiri wa zwa Mafhungo wa FSCA na Mufarisamuofisiri wa zwa Mafhungo vha na ḡiresi ya vhupo na ya poswo i fanaho ine ya vha afho fhasi:

Ḑiresi ya Vhupo	Ḑiresi ya Poswo
Block B, Riverwalk Office Park 41 Matroosberg Road (Corner Garstfontein and Matroosberg Roads) Ashlea Gardens, Ext 6 Menlo Park Pretoria 0081	P O Box 35655 Menlo Park 0102

5.5. Webusaithi ya FSCA www.fsca.co.za

5.6. Khumbelo ya mafhungo na tswikelelo kha rekhodo dzine a dzi dzuli dzi hone, dzi nga

wanala fhedzi nga u kwamana na Vhafarisamuofisiri wa zwa Mafhungo muiwe na muhwe.

6. TSUMBANĀDILA NGA HA KUSHUMISELE KWA PAIA - S14(1)(b) tsha Mulayo

- 6.1. Mulanguli wa Mafhungo u na vhuḁifhinduleli ha, nahone o bveledza tsumbandila nga nyambo dza fumithihi dza shango, ine ya vha na zwidodombedzwa nga ha uri PAIA i shumisa hani, Tsumbandila iyi i a wanalea kha webusaithi ya Mulanguli wa zwa Mafhungo.
- 6.2. Mafhungo maḁwe na maḁwe kana mbudziso dzi elanaho na tsumbandila dzi tea u livhiswa kha:

The Information Regulator (South Africa)

P O Box 31533

Braamfontein

Johannesburg

2017

Webusaithi: www.justice.gov.za/inforeg

Imeiji: inforeg@justice.gov.za

7. KHETHEKANYO DZA REKHODO DZO FARWAHO NGA FSCA (S14(1)(b)(ii) tsha PAIA) na TSWIKELELO KHA REKHODO (S14(1)(b)(iv) zwi tshi khou vhalwa na S15(1)(a) & (b) zwa PAIA)

- 7.1. Rekhodo dzo farwaho nga FSCA dzi bveledzwa zwi tshi bva kha ndaulo ya mishumo yayo mihulwane khathihi na maitete sa zwi langulwaho nga milayo ine ya i langa. Rekhodo idzi dzi katela rekhodo dza kushumele na idzo dzo fhambanaho dza mishumo ya thikhedzo kha FSCA.
- 7.2. Mishumo na khethekanyo ya rekhodo dzo farwaho nga FSCA zwo sumbedzwa na u khethekanywa nga dzikhojumu “Mishumo” na “Khethekanyo ya Mafhungo o farwaho” kha thebuju ire afho fhasi kha khethekanyo dzenedzo dza FSCA, dzi katela mihasho ya mishumo yo tanganelanaho.
- 7.3. Zwi tshi tevhedza Tshipiḡa 15 tsha Mulayo, FSCA i ṡoḡea uri i anḡadze mutevhe wa mafhungo ane ya vha nao ane a dzula a hone u itela u bviselwa khagala kha miraḡo ya tshitshavha.
- 7.4. Mafhungo aya o sumbedzwaho kha khojumu ya “Mafhungo a dzulaho a hone” kha thebuju i re afho fhasi. Mafhungo aya a hu na ṡoḡea ya uri vha thome vha ite khumbelo zwi tshi ya nga PAIA nahone a nga humbelwa u bva kha FSCA, nga u shumisa ḡiresi ya imeiji kha: enquiries@fsc.co.za.
- 7.5. Tswikelelo kha dziinwe rekhodo dzi so ngo sumbedzwaho dzi nga rumelwa kha ḡiresi ya imeiji kha: paia_popia@fsc.co.za.
- 7.6. Tswikelelo zwi tshi tevhedza POPIA, dzi tea u itwa khumbelo yadzo, na khumbelo dzi nga rumelwa kha ḡiresi ya imeli kha paia_popia@fsc.co.za.

THEBUKU

KHETHEKANYO: SENTHARA YA MUSHUMO NA U NĒA LAISENTSI			
Mishumo	Khethekanyo dza mafhungo o farwaho	Mafhungo a dzulaho a hone	Zwidodomedzwa zwa vhukwamani kha mafhungo a dzulaho a hone
<ul style="list-style-type: none"> • Tḥaṭḥuvho na u tshimbidzwa ha khumbelo dza laisentsi/u ḡinwalisa sa zwine zwa ṭoḡea nga milayo ya sekithara dzo zwa masheleni yo fhambanaho ine FSCA ya vha na vhuḡifhinduleli ha ndaulo. • Milayo “vhupo hune ha tea u thomiwa hone” u itela u dzinginywa ha mihumbulo nga vhafaramikovhe vhoṭhe kha FSCA, zwi tshi katela mbudziso na mbilaelo (u bva kha zwiko zwo fhambanaho), khumbelo dza maḥwalo a mulayo, laisentsi na dziḥwe khumbelo na phindulo dza khumbelo dza mafhungo a ndaulo. • Tḥaṭḥuvho dzi dzulelaho u itwa na u khwiniswa kha kushumele kwa mishumo zwine zwa shumiswa kha Khethekanyo ya Senthara ya zwa Mushumo, khathihi na vhupo ha mushumo ha FSCA. 	<ul style="list-style-type: none"> • Mutevhe na mafhungo aneo, rekhodo na data maelana na vhahumbeli vha laisentsi na avho vho no vhaho nadzo, zwi katelaho zwidodombedzwa zwa vhuḡe zwa vhatu avho vhane vha vha vhahumbeli kana vha vha tshipiḡa tsha khumbelo dzine dza khou lavheleswa na u ḡewa thendelo nga FSCA dzo ṭanganedzwaho u bva kha zwiko zwa vhaḥwe. • Mutevhe wa mafhungo aneo, rekhodo na data maelana na vhahumbeli vha laisentsi na avho vho no vhaho nadzo u wanalaho u bva kha zwiḥwe zwiimiswa zwa ndaulo na zwiimiswa zwa u ṭola maelana na avho vhane vha khou ṭoḡa na vhane vho no vha na laisentsi • Mutevhe na mafhungo, rekhodo na data zwa vhahumbeli na zwa avho no vhaho na laisentsi zwi tshi katela zwidodombedzwa zwa 	<ul style="list-style-type: none"> • Mutevhe na tshiimo tsha: <ul style="list-style-type: none"> ○ Vhaeletshedzi vha zwa masheleni na mazhendedzi ○ Dzibannga, vha kolodisi na vhabadelisi ○ Vhaḡei vha ndindakhombo ○ Vhalanguli vha mbuelo dza u notha. ○ Vhalanguli vha zwa mbulungo. ○ Vhaḡetshedzi vha zwa vhubindudzi. ○ Maḥwalo a CIS. ○ Zwikimu zwo ṭangelanaho zwa u bindudza zwapo na zwi nḡa ha shango. ○ Vhaḡetshedzi vha tshumelo dza zwa masheleni na 	<ul style="list-style-type: none"> • enquiries@fsca.co.za

	<p> vhuṅe zwa vhathu vhane vha khou ita khumbelo kana vhane vha tshipiḡa tsha khumbelo dzine dza khou lavheleswa na u ṅewa thendelo nga FSCA dzo tanganedzwaho u bva kha vhahumbeli kana kha zwiṅwe zwiko zwa nga nḡa </p>	<p> mutevhe wa vhathu vha ndeme, vhaimелеli na vhaofisiri vha thevhedzelo vha vhaṅetshedzi vha tshumelo dza zwa masheleni vha re na thendelo. </p> <ul style="list-style-type: none"> ○ Zwikwama zwa u notha ○ Khamphani dzo tiwaho u fara ndaka. 	
--	---	---	--

	<ul style="list-style-type: none"> • Mutevhe wa mafhungo aneo, rekhodo na data maelana na vhane vha tḱoḱa na avho vho no vhaho na laisentsi wo wanalaho kha zwinwe zwiimiswa, zwi tshi katela zwiimiswa zwa ndaulo na zwa u tḱola, maelana na vhane vha khou tḱoḱa na avho vho no vhaho na laisentsi zwine zwa vhonala zwi zwa ndeme na u vha zwo teaho nga FSCA u itela ndivho ya u tendela khumbelo ya laisentsi. • Mafhungo nga ha matshimbidzele a u ḱetshedza laisentsi. • Mafhungo nga ha mbilaelo na mbudziso. • Mafhungo nga ha milayo ya muthelo. • Khumbelo ya u kovhekana mafhungo zwi tshi tevhedza milayo ya sekithara dzo fhambanaho. 	<ul style="list-style-type: none"> ○ Vhaḱetshedzi vha Ndaela kha vhupo; • Mutevhe wa zwiimiswa zwa masheleni zwoḱhe u sumbedzaho zwi tevhelaho: <ul style="list-style-type: none"> ○ Dzina la tshiimiswa tsha zwa masheleni, ○ Dzina jine vha qivhea nga lo/mbambadzo, ○ Nomborondaula yo ḱetshedzwaho nga FSCA, ○ Tshiimo tsha thendelo, na ○ Zwibveledzwa zwa zwa masheleni zwo tendelwaho. • Mutevhe wa vhatu vho thivhelwaho; • Mutevhe wa vhatu vhoḱhe vhane FSCA yo hana u vha ḱea thendelo sa vhaḱetshedzi vha tshumelo ya zwa masheleni. • Khumbelo dza laisentsi ntswa 	
KHETHEKANYO: MBEKANYAMAITELE YA NDAULO			
Mishumo	Khethekanyo dza mafhungo o farwaho	Mafhungo a dzulaho a hone	Zwidodombedzwa zwa vhukwamani

<ul style="list-style-type: none"> Tsedzuluso dzi dzulelaho u itwa na u bveledzwa ha mitheo ya ndaulo na zwiñwe zwishumiswa zwa ndaulo zwo teaho (zwinganyo na zwiñwe zwishumiswa zwa ndaulo zwo teaho na mañwalo). 	<ul style="list-style-type: none"> Zwishumiswa zwa ndaulo na miñwe milayo miṭuku, yo itwaho nga fhasi ha milayo ya sekithara ya zwa masheleni sa zwo ṭaluswaho nga Sekithara ya zwa Masheleni 	<ul style="list-style-type: none"> Zwishumiswa zwa ndaulo na miñwe milayo miṭuku yo itwaho nga milayo ya sekithara ya zwa masheleni sa zwo ṭalutshedzwaho 	<ul style="list-style-type: none"> enquiries@fsca.co.za
--	--	--	--

<ul style="list-style-type: none"> • U konanywa ha tshumisano yo t̄anganelanaho yapo na ya dzitshakhatshakha, zwi tshi katela vhuq̄ifhinduleli nga ha mveledziso na u t̄hogomelwa ha memorandumu dza tshumisano kha ndaulo yo t̄anganelanaho, u kuvhanganya na u n̄etshedza mivhigo, makumedzwa na phindulo dza khumbelo kha foramu dza dzitshakhatshakha; u tshimbizwa ha fhungo ja u dzhenelela ha FSCA kha foramu dza dzitshakhatshakha. • U ita t̄hoq̄isiso thangeli dzi dzulelaho u itwa na u lavhelesa zwine zwa khou bvelela kha sekithara ya zwa masheleni na khombo dza vhuq̄ifari kha maraga muswa. • U dzukela u lavhelesa zwine zwa khou bvelela, t̄hoq̄isiso na t̄haat̄huvho dza zwine zwa bvelela kha thekinoq̄odzhi na vhutumbuli u itela u pfesesa u kwama hazwo ha nga n̄q̄a kha zwivhubeo zwa sekithara ya vhubindudzi, zwibveledzwa na u kona u ola thandululo na mvelelo kha vhashumelwa, u itela u vha na n̄q̄ivho ya ndaulo yo leluwaho na yo teaho na u shuma kha u lavhelesa vhutumbuli kha zwa thekinoq̄odzhi • U shuma kha vhuq̄ifhinduleli ha FSCA kha pfunzo ya vhashumelwa/vharengi; 	<p>Ndaulo ya 2017 (Mulayo wa FSR);</p> <ul style="list-style-type: none"> • Mañwalo o sumbedzwaho kha tshipiqa 98(1)(a) na 100(1)(a) tsha Mulayo wa FSR; • Mañwalo o sumbedzwaho kha tshipiqa 104(1) na (2) tsha Mulayo wa FSR; • Khumbelo ya mafhungo yo itwaho nga fhasi ha tshipiqa 131(1) tsha Mulayo wa FSR; • Nq̄ivhadzo dzi sumbedzaho nq̄ila nga fhasi ha tshipiqa 141 tsha Mulayo wa FSR (kana nga fhasi ha tshipiqa tshi fanaho tsha mulayo wa sekithara ya zwa masheleni); • T̄halutshedzo dza tsheo dzo sumbedzwaho kha tshipiqa tsha vhu 142 tsha Mulayo wa FSR; • U engedzwa ha thendelo ya u tevhezela ho sumbedzwaho kha tshipiqa tsha 279(1) tsha Mulayo wa FSR; • Phirisela/mañwalo nga ha mafhungo/ khumbelo dza mafhungo kana mañwalo a fanaho musi mulayo wa FSR u sa athu u thoma u shuma; • Nq̄ivhadzo dzo anq̄adzwaho nga FSCA kha Gazethe na/kana 	<p>Kha Ndaulo ya Sekithara ya zwa Masheleni ya 2017 (Mulayo wa FSR), wo anq̄adzwaho kha webusaithi ya FSCA;</p> <ul style="list-style-type: none"> • Mañwalo o sumbedzwaho kha tshipiqa tsha vhu 98(1)(a) na 100(1)(a) tsha Mulayo wa FSR o andadzwaho kha webusaithi ya FSCA; • Mañwalo o sumbedzwaho kha tshipiqa tsha vhu 104(1) na (2) tsha Mulayo wa FSR tsho anq̄adzwaho kha webusaithi ya FSCA; • Khumbelo ya mafhungo yo itwaho nga fhasi ha tshipiqa 131(1) tsha mulayo wa FSR tsho andadzwaho kha webusaithi ya FSCA; • Nq̄ivhadzo dza tsumbanq̄ila dzo itwaho nga fhasi ha tshipiqa 141 tsha Mulayo wa FSR (nga fhasi ha tshipiqa tshi fanaho kha mulayo wa sekithara ya zwa masheleni) yo 	
---	--	---	--

<p>na u bveledza nqila dza maga a kushumele kha pfunzo ya vhashumelwa/vharengi, zwi tshi katela u imelelwa ha FSCA kha maga a mbekanyamaitele ya vhugudisi ha zwa masheleni o tlangavhuwaho. I do vha ya dzhia vhuqifhinduleli ha kushumele na nqisedzo ya mishumo ya pfunzo ya vhashumelwa/vharengi nga FSCA.</p>	<p>webusaithi ya FSCA, zwi tshi katela nqivhadzo dza mulayo maelana na u nqewa thendelo ya u sa tevhedzela, tsheo dza mulayo, miano, ndaela na zwi fanaho zwo bveledzwaho nga fhasi ha milayo ya sekithara ya zwa masheleni;</p> <ul style="list-style-type: none"> • Vhudavhidzani ha nqowetshumo na na mafhungo o iswaho kha nyanqadzamafhungo kana kha vhudavhidzani vhu fanaho, 	<p>andadzwaho kha webusaithi ya FSCA;</p> <ul style="list-style-type: none"> • Tshalutshedzo dzo sumbedzwaho kha tshipiqa 142 tsha Mulayo wa FSR wo anqadzwaho kha webusaithi ya FSCA; • U fhiriselwa phanqa ha thendelo ya thevhedzelo kha tshipiqa tsha 279(1) 	
--	--	--	--

	<p>maelana na mbakanyamaitele ya ndaulo na u bveledzwa ha mutheo;</p> <ul style="list-style-type: none"> • Mañwalo a nyambedzano, vhuimo, mbekanyamaitele kana a tḥoḡisiso; • Makumedzwa o itwaho nga FSCA kha vhafaramikovhe vha nga nnḡa/miraḡo ya tshitshavha maelana na mitheo ya mbekanyamaitele na/kana ya ndaulo; • Mañwalo a mvetamveto ya mañwalo mañwe na mañwe o sumbedzwaho afho nḥa; • Muthu ane a tea u kwamiwa kha zwa ndindakhombo; • Memorandamu dza Thsumisano (dziMoU) dzo tendelanwaho nga hadzo vhukati ha FSCA na vhañwe vhalanguli; • Khumbelo ya mafhungo na phindulo dza hone; • Phindulo nga ha tḥoḡisiso na khwesheneya na dziñwe khumbelo maelana na thandela dza tḥoḡisiso. • Mvelelo na mivhigo ya khunyeledzo nga ha thandela dza tḥoḡisiso. 	<p>Tsha Mulayo wa FSR wo andadzwaho kha webusaithi ya FSCA;</p> <ul style="list-style-type: none"> • Phirisela/mañwalo a mafhungo, khumbelo ya mafhungo, ndaela nga u angaredza kana mañwalo a fanaho o anḡadzwaho kha webusaithi ya FSCA mulayo u sa athu u thoma u shuma; • Nḡivhadzo dzo andadzwaho nga FSCA kha Gazethe na/kana webusaithi ya FSCA, zwi tshi katela nḡivhadzo dza mulayo amelana na u tendela u sa tevhedzela, tsheo dza mulayo, miano, ndaela na zwi fanaho zwo itwaho nga fhasi ha milayo sa sekithara ya zwa masheleni; • Vhudavhidzani ha kha nḡowetshumo na vhuñwe vhudavhidzani vhu elanaho na zwo iswaho kha nyanḡamafhungo kana vhudavhidzani vhu fanaho, maelana na mbekanyamaitele ya 	
--	---	--	--

	<ul style="list-style-type: none"> • Zwidombedzwa zwa vhukwamani zwa vhadzheneli kha mafulo a pfumbudzo o farwaho nga muhasho. • Mitevhe ya vho gaho u dzhenelela kha mishumo ya pfunzo ya vhashumelwa/vharengi 	<p>mutheo wa ndaulo kana mvelaphanḡa dza mutheo, zwo anḡadzwaho kha webusaithi ya FSCA;</p> <ul style="list-style-type: none"> • Nyambedzano, Mbakanyamaitele kana mabambiri a tḡogisiso o anḡadzwaho kha webusaithi ya FSCA; • U vhalwa ha mabambiri ho itwaho nga 	
--	---	---	--

	<ul style="list-style-type: none"> • Maambiwa a miṭangano na vhafaramikovhe • Mutevhe wa zwidombedzwa zwa vhukwamni zwa vhafaramikovhe vhapo na vha nṅa ha shango kha pfunzo ya vharengi/vhashumelwa • Mivhigo ya u lavhelelsa na ṭholo kha mishumo ya pfunzo ya vhashumelwa/vharengi • Data ya ṭhoḡisiso • Mivhigo ya ṭhoḡisiso 	<p>FSCA kha vhafaramikovhe vha nga nṅa maelana na mbekanyamaitele na/kana zwiswa nga ha ndaulo zwo anḡadzwaho kha webusaithi ya FSCA;</p> <ul style="list-style-type: none"> • Liṅwalo la mvetamveto kha maṅwalo maṅwe na maṅwe o sumbedzwaho afho nṅha o andadzwaho kha webusaithi ya FSCA. • Mutevhe wa Memorandamu dza Tshumisano (dziMoU) dzo tendelanwaho nga hadzo vhukati ha FSCA na vhaṅwe vhalanguli. • Mambammbi a ṭhoḡisiso o ṅewaho thendelo o no khunyeledzwaho; • Ngudo/khoso ya Pfunzo nga ha zwa Masheleni ya Vhagudisi vha FSCA; • Mutevhe wa Vhugudisi wa MyMoney nga FSCA; • Athikiji na zwibugwana zwa mafhungo nga ha Pfunzo ya 	
--	---	--	--

		<p>Vhashumelwa/vharengi;</p> <ul style="list-style-type: none">• Pfunzo ya Vhashumelwa/vharengi nga milaedza kha zwileludzi zwa vhudavhidzani;• Tshomedzo dza Pfunzo ya Vhashumelwa/vharengi;• Webusaithi ya pfunzo ya Vharengi/vhashumelwa www.fscamymoney.co.za	
--	--	--	--

		<ul style="list-style-type: none"> Mivhingo nga ha thandela dza Pfunzo ya Vhashumelwa/vharengi 	
KHETHEKANYO: ṬHOLO YA VHUDIFARI KHA MISHUMO			
Mishumo	Khethekanyo dza mafhungo o farwaho	Mafhungo a dzulaho a hone	Zwidombedzwa zwa vhukwamani
<ul style="list-style-type: none"> U ṭola/lavhelesa vhudifari ha zwiimiswa zwa vhubindudzi u itela u n̄etshedza zwibveledzwa zwa u bannga na zwiimiswa zwo n̄ewaho thendelo u itela u n̄etshedza tshumelo dza u badela. U lavhelesa/ṭola mbetshelo dza bannga dzi n̄etshedzaho zwikolodo; na u lavhelesa/u ṭola tshumelo dza ngeletshedzo na mazhendedzi nga dzibannga. U lavhelesa/ṭola vhudifari ha zwiimiswa zwa vhubindudzi zwo n̄ewaho thendelo ya u n̄etshedza zwibveledzwa zwa ndindakhombo U lavhelesa ngeletshedzo dza tshumelo dza mazhendedzi dzi n̄etshedzwaho nga vhañei vha ndindakhombo. U lavhelesa vhudifari ha kushumele kha vhan̄etshedzi vha ndindakhombo vhaṭuku na zwinwe zwiimiswa zwa zwa masheleni zwi shumaho kha tshikhala “tshiṭuku” kana “tsha tswikelelo kha zwibveledzwa”. “Tswikelelo kha zwibveledzwa” zwi katela phojisi dza ndindakhombo ṭhukhu, phojisi 	<ul style="list-style-type: none"> Ndaela, Tsumbandila, Ndivhadzo, Zwilinganyo zwa Vhudifari na Zwilinganyo zwo ṭanganelanaho zwi tshi tevhedza Mulayo wa Ndindakhombo dza Tshifhinga Tshipfufhi wa vhu 53 wa 1998, Mulayo wa Ndindakhombo ya Tshifhinga Tshilapfu wa vhu 52 wa 1998, Mulayo wa Ndaulo ya Sekithara ya zwa Masheleni wa vhu 9 wa 2017 na milayo miṭuku); Mutevhe wa zwiimiswa zwa zwa masheleni zwo n̄ewaho thendelo zwine zwa vha na laisentsi ya ndindakhombo; Mutevhe a zwiimiswa zwa masheleni zwine zwa vha na laisentsi ya CIS; Mutevhe wa zwiimiswa zwa masheleni zwo n̄etshedzwaho thendelo ya laisentsi ya FAIS; Mutevhe wa Bannga Mbumban dzi re na laisentsi na Zwiimiswa zwa ṭhanganelano zwa zwa Masheleni; Mutevhe wa Sosaiti dzo ḡinwalisaho; 	<ul style="list-style-type: none"> Ndaela, Tsumbandila, Ndivhadzo, Zwilinganyo zwa Vhudifari na Zwilinganyo zwo ṭanganelanaho zwi tshi tevhedza Mulayo wa Ndindakhombo dza Tshifhinga Tshipfufhi wa vhu 53 wa 1998, Mulayo wa Ndindakhombo ya Tshifhinga Tshilapfu wa vhu 52 wa 1998, Mulayo wa Ndaulo ya Sekithara ya zwa Masheleni wa vhu 9 wa 2017 na milayo miṭuku); Mutevhe wa zwiimiswa zwa zwa masheleni zwo n̄ewaho thendelo zwine zwa vha na laisentsi ya ndindakhombo; Mutevhe wa zwiimiswa zwa zwa masheleni zwine zwa vha na laisentsi ya CIS; Mutevhe wa zwiimiswa zwa zwa masheleni zwo n̄ewaho thendelo zwine zwa vha na laisentsi ya CIS; 	enquiries@fsca.co.za

<p>dza mbulungo (zwi katela phojisi dza mbulungo dzi rengiswaho nga vhaṅetshedzi vha ndindakhombo vho ḡoweleaho), na zwiiveledzwa zwi ṅetshedzwaho nga dzisoaithi, bannga dza mbumbano na zwiimiswa zwa dzikhamphani dza zwa masheleni.</p> <ul style="list-style-type: none"> • U lavheleswa ha vhuḡifari kha kushumele kha zwiimiswa zwo ṅetshedzwaho laisentsi ya u ṅetshedza ngeletshedzo ya zwa masheleni, na zwiimiswa zwo ṅetshedzwaho thendelo ya mishumo ya u rengisa na u shuma mishumo ya u sa ṅetshedza ngeletshedzo, hune tshiimiswa a tshi na thendelo ya tshumiso ya tshibveledzwa tsho tshenetsho. 	<ul style="list-style-type: none"> • Mutevhe wa madavhi a dzibannga dzi re na laisentsi, madavhi na bannga dza Thendelano 'Mutual Banks'; • Zwidombedzwa maelana na maga a u kombetshedza o dzhiwaho nga FSCA kha muṅetshedzi wa ndindakhombo, Bannga, Vhalanguli 	<p>ṅetshedzwaho thendelo zwi re na laisentsi ya FAIS</p> <ul style="list-style-type: none"> • Mutevhe wa Sosaithi dzo ḡiṅwalisaho; • Mutevhe wa zwiimiswa zwa masheleni zwine zwa vha na laisentsi ya bannga, madavhi a bannga dza mashango a nnḡa dzine dza vha na laisentsi ya Muṅetshedzi wa Tshumelo dza zwa Masheleni; 	
---	---	---	--

<ul style="list-style-type: none"> • U lavhelesa vhuḡifari ha kushumele kha zwiimiswa zwa zwa masheleni zwo fhambanaho zwo tendelwaho kha mishumo yo fhambanaho maelana na u vhubindudzi. Izwi zwi katela u lavheleswa ha: <ul style="list-style-type: none"> ○ Vhuḡifari ha kushumele kha tshiimiswa tsho tendelwaho u shuma kha tshigwada tsha vhubindudzi zwine zwi nga zwivhumbeo zwa zwikimu zwa vhubindudzi zwo ḡanganelanaho; ○ Vhuḡifari ha bindu kha vhulanguli vha vhubindudzi vhu si ha khombekhombe; ○ Vhuḡifari ha zwiimiswa zwa bindu zwine zwa ḡetshedza tshumelo dza ndaulo maelana na u vhulunga masheleni; ○ Vhuḡifari ha kushumele kha zwiimiswa zwo tendelwaho u shuma mishumo ya phurofeshinaḡa kha tshikwama tsha vhabindudzi tsho tsireledzeaho, na u tsireledza masheleni aneo, khathihi na vhalanguli vha tshikwama tsha vhubindudzi ho tsireledzeaho vhane vha langula tsireledzo ya masheleni a vhabindudzi vha phurofeshinaḡa. • U shuma mishumo ya u lavhjelesa ya 	<p>na Vhaḡetshedzi vha Tshumelo dza zwa Masheleni, zwi tshi katela ndaḡiso dza ndaulo na maga a khombetshedzo.</p> <ul style="list-style-type: none"> • Miengedzo yae C na D u itela vhalanguli vha Mbuelo 13B. • Nḡivhadzo ya vhalanguli vhaswa na vhafaramikovhe vha Vhalanguli vha Mbuelo 13B. • Khumbelo dza thendelo, khumbelo na nḡivhadzo maelana na Vhanguli vha Mbuelo ya 13B na Vhaḡetshedzi vha Ndindakhombo. • Mutevhe wa ḡaisentsi dzo humiselwaho murahu na zwiitisi zwa hone, • Mutevhe wa ḡaisentsi dzo imiswaho na zwiitisi zwa hone, • Mutevhe wa vhatu vho thivhelwaho na zwiitisi zwa hone, • Ndaela dza u thivhela, • Mafhungo a mbilaelo o shumiwaho, • Mivhigo ya ḡholo dza vhupo • Zwitatamennde zwa masheleni, • Maḡwalo a elanaho na miḡangano na zwiimiswa zwa masheleni zwi re fhasi ha ndaulo/zwo lavheleswaho. 	<ul style="list-style-type: none"> • Nyandadzo maelana na maga a u kombetshedza o dzhiwaho nga FSCA kha muḡetshedzi wa ndindakhombo kana mulanguli wa mbuelo, Bannga, Mulanguli wa CIS na Muḡetshedzi wa Tshumelo ya zwa Masheleni zwi tshi katela ndaḡiso dza ndaulo na maga ane o tendelanwaho; • Nyandadzo maelana na muḡetshedzi wa ndindakhombo, mulanguli mbuelo, Bannga, Mulanguli wa CIS, kana Muḡetshedzi wa Tshumelo dza zwa Masheleni, ane o ḡetshedzwa thendelo ya u sa tevhezela zwi tshi bva kha mbetshelo dziḡwe na dziḡwe dza mulayo wa sekithara ya zwa masheleni. • Mivhigo ya vhalanguli vha zwikwama vhane vha shumiswa nga tshitshavha. 	
--	---	---	--

<p>FSCA nga fhasi ha Mulayo wa Senthara ya Vhusevhi kha zwa Masheleni.</p>	<ul style="list-style-type: none">• Vhuḍifari ha ndindakhombo kha Mithelo ya Bindu.• Mivhigo ya ḡivhazwakale ya u tevhedzela,• Mivhigo ya u sa tshimbidza zwavhuḍi,		
--	---	--	--

	<ul style="list-style-type: none"> • Zwidombedzwa zwoṭhe zwo kunganywaho zwi tshi tevhedza khumbelo dza mafhungo dzo rumelwaho nga FSCA. • Mithelo ya mulayo zwi tshi katela, zwi sa fheleli fhedzi kha mivhigo ya tshiimo tsha masheleni, mivhigo ya u fushea kha zwa masheleni, mivhigo ya kotara. 		
KHETHEKANYO: ṰHOLO YA TSHIRUNZI TSHA MARAGA			
Mishumo	Khethekanyo dza mafhungo o farwaho	Mafhungo a dzulaho a hone	

<p><u>Tshirunzi tsha maraga:</u></p> <ul style="list-style-type: none"> • U nea laisentsi na u lavheleswa ha themamveledziso ya maraga. • U thoma vhanguli vhu fulufhedzeaho na u vha khagala, matshimbizela a u tola na u dzhia vhuqinduleli kha tsheo dza maitele a mbambedzo, zwi tshi katela u lavhelesa vhaiti vha mbambedzo. • Zwiimiswa zwa u tola na u netshedza laisentsi zwo tendelwaho u netshedza tshumbelo dza thatuvho ya phimo dza tshikolodo. • U tola na vhanetshedzi vha u nea ndaela u nea laisentsi vha OTC vhane kha tshivhumbeo tsho dowealeho tsha mushumo vha bveledza ndaela dza OTC kana vha ita ndaela dza OTC kha maraga <p><u>Thikhedzo ya Vhudivhi:</u></p> <ul style="list-style-type: none"> • U netshedza thikedzo ya ngivho ya mbonelaphanda kha khombo ya zwa masheleni kha dziwe khethekanyo dza FSCA. • U tolwa ha zwiwe zwipiqa zwo teaho zwa Mulayo wa Tshikwama tsha u Notha, nga maanda zwipiqa 	<ul style="list-style-type: none"> • Mutevhe wa themamveledziso dza maraga dzi re na laisentsi: <ul style="list-style-type: none"> ○ JSE Limited ○ JSE Clear (Pty) Ltd ○ A2X (Pty) Limited ○ Equity Express Securities Exchange (Pty) Ltd ○ Cape Town Stock Exchange (Pty) Ltd ○ ZARX (Pty) Ltd ○ Strate (Pty) Ltd ○ Granite CSD (Pty) Ltd • Mutevhe wa manwalo a mulayo, khumbelo dza laisentsi na dziwe, phindulo kha khumbelo dza mafungo a ndaulo. • Mutevhe wa u thivhelwa ho itwaho kha themamveledziso dza maraga dzi re na laisentsi na vhadzheneleli maragani vhe ya ita mishumo ire nga nqa ha ndaulo. 	<ul style="list-style-type: none"> • Mutevhe wa vhane vho netshedzwa laisentsi nga FSCA nga fhasi ha Mulayo wa Mimaraga ya zwa Mahesheleni wa 2012 (Mulayo wa vhu 19 wa 2012);. • Tsumbangila ya Vhashumisi nga ha u qinwalisa nga kha inthanethe ha Mazhendedzi a Thatuvho ya Phimo ya Tshikolodo; • Ngivhadzo dza khumbelo u itela u qinwalisa sa zhededzi la thatuvho ya phimo ya tshikolodo; • Fomo dza khumbelo na thanziela dza u qinwalisa ha mazhendedzia a thatuvho ya phimo ya tshikolodo • Mutevhe wa Mazhenedzi a Thatuvho ya Phimo ya Tshikolodo o qinwalisaho; • Zwidombbedzwa zwa Mazhenedzi a Thatuvho ya Phimo ya Tshikolodo ane u qinwalisa hao ho imiswa kana ho fheliswa; 	<p>enquiries@fsca.co.za</p>
--	--	---	-----------------------------

<p>15, 16 na 18 (nga maanda mushumo u shumiwaho nga vhaṭhaṭhuvhi vha tshikwama tsha u notha).</p> <ul style="list-style-type: none"> • U ṅetshedza thikhedzo kha dziṅwe khethekanyo dza FSCA, kha u sengulusa data yo ṅetshedzwaho nga kha vhuḍifari ha maraga kha mithelo ya mulayo kana dziṅwe data, u itela u lavhelesa zwithu zwi sumbedzaho khombo kha vhuḍifari ha maraga • U thusa kha u olwa ha mithelo ya mulayo kana dziṅwe khumbelo dza mafhungo dzine dza ḍo ṅetshedza data dza ndeme, khathihi na u ola na u dzudzanya mivhigo ya tshitshavha i ṅeaho manweledzo a mbalombalo dza ṅdowetshumo na mbambedzo dza vha zwisumbi zwa ndeme zwa vhuḍifari. • Thikhedzo kha dziṅwe khethekanyo dza FSCA, kha u sengulusa zwivhumbeo zwa bindu na zwibveledzwa zwa masheleni zwa zwiimiswa zwa zwa masheleni. • Thikhedzo dza dziṅwe khethekanyo dza FSCA, kha u sedzulusa u bviselwa khagala, maga a khungedzelo na kushumele kha zwa mbambadzo kha zwiimiswa zwa masheleni. • U dzulela u ṭola nyandadzamafhungo, na u dzulela u lavhelesa khungedzelo ntswa 	<ul style="list-style-type: none"> • FSCA i ḍo langula ridzhisitara ya nnyi na nnyi kha webusaithi yayo ine ya vha na: <ul style="list-style-type: none"> ○ zwidodombedzwa zwa vhuṅe zwa vhanguli vho ḍiṅwalisaho vhane vha wanala kha Riphabuḵiki; ○ zwidodombedzwa zwa vhalanguli vhane vha wanala kha mashango ane a kha ḍi bvelela vhane vha fusha ṭhoḍea dzi linganaho na mutevhe wa mbambedzo dzao dzine dza nga shumiswa kha Riphabuḵiki; ○ zwidodombedzwa zwa vhalanguli vhane wa wanala kha mashango ane a kha ḍi bvelela vhe vho tiwa nga FSCA na mutevhe wa mbambedzo yavho ine ya nga shumiswa kha Riphabuḵiki; ○ mutevhe wa mbambedzo u ṅetshedzwaho nga vhalanguli vha mashango ane a kha ḍi bvelela vhe vha themendelwa nga mulanguli ane a wanala kha Riphabuḵiki u itela u shumiswa kha 	<ul style="list-style-type: none"> • Ndaela dzo ṅetshedzwaho nga FSCA nga ha Mazhendedzi a ṭhaṭhuvho ya Phimo ya Tshikolodo u itela u vhona uri vhabindudzi vha khou tsireledzwa, vhane vha ṭoḍa u bindudza kana tshitshavha nga u angaredza; • Nḍivhadzo dza u ṅewa thendelo ya u sa tevhezela nga FSCA ha Mazhendedzi a ṭhaṭhuvho ya Phimo ya Tshikolodo ane a ita khumbelo i angaredzaho kana ane a shuma kha lushaka lwo tiwaho lwa mazhenedzi a ṭhaṭhuvho ya phimo ya tshikolodo o ḍiṅwalisaho; • Nḍivhadzo nga u Angaredza, mafhungo a iswaho kha Nyandadzamafhungo nga FSCA nga ha ṭholo na ṭhoḍisiso dzo khunyeledzwaho dza 	
--	--	--	--

<p>na ndila dza mbambadzo.</p> <ul style="list-style-type: none"> • Thikhedzo kha mishumo ya u tola kha tzedzuluso dzi dzulelaho u itwa na u bveledzwa ha mutheo wa u tola wa FSCA. • U dzulela u ita thodisiso na u lavhelesa zwilinganyo na ndila dzi shumiswaho fhano hayani na kha mashango a nda 	<p>Riphabujiki;</p> <ul style="list-style-type: none"> • Mutevhe wa mbambedzo u netshedzwaho nga vhalanguli vha mbambedzo vha re kha Riphabujiki vhane vha dzhiwa sa vhavhambedzi vha ndeme. 	<p>themamveledziso dza maraga;</p> <ul style="list-style-type: none"> • Mivhigo ya iwaha ya themamveledziso ya maraga i re na laisentsi • Mutevhe wa themamveledziso ya maraga i re na laisentsi na vhadzheneli vhe vha pfukha Mulayo wa Maraga wa zwa Masheleni wa 2012 (Mulayo wa vhu 19 wa 2012); • laisentsi dzo netshedzwaho nga FSCA kha themamveledziso dza maraga 	
---	---	--	--

<ul style="list-style-type: none"> • U ya mavhengeleni u t̄ola zwi songo lavhelelwa hune zwo tea u ita ngauralo. • U ita tse dzuluso u itela u kuvhanganya mihumbulo u bva kha zwiimiswa zwi langulwaho 	<ul style="list-style-type: none"> • Tsumbanq̄ila ya vhashumisi nga ha u d̄inwalisa nga kha inthanethe u itela Mazhendedzi a T̄haṭhuvho ya Phimo ya Tshikolodo; • Nq̄ivhadzo dza khumbelo dza u d̄inwalisa ha Zhendedzi la T̄haṭhuvho ya Phimo ya Tshikolodo; • Fomo dza Khumbelo na t̄hanziela dza u d̄inwalisa ha Zhendedzi la T̄haṭhuvho ya Phimo ya tshikolodo • Mutevhe wa mazhendedzi a T̄haṭhuvho ya Phimo ya Tshikolodo o d̄inwalisaho; • Zwidombbedzwa zwa Mazhendedzi a T̄haṭhuvho ya Phimo ya Tshikolodo vhane u d̄inwalisa havho ho fheliswa kana u imiswa: • Zwidombbedzwa zwa Bodo ya Vhalanguli, Vhalanguli Vhahulwane, Vhaofisiri vha Thevhedzelo na Vhashumi vha Ndeme vhane vha dzhenelela kha tshumelo dza phimo ya tshikolodo kha Zhendedzi la T̄haṭhuvho ya Phimo ya Tshikolodo lo d̄inwalisaho; 	<ul style="list-style-type: none"> • Nq̄ivhadzo dza thendelo ya u sa tevhedzela dzo n̄etshedzwaho nga FSCA kha themamveledziso dza maraga; • Fomo dza khumbelo na tshigwada tsha khumbelo dza vhane vha vha tshipiḡa tsha tshiimiswa. • Mutevhe wa vho n̄eaho phindulo. • Mivhigo ya t̄hoḡisiso na maṅwalo o teaho kha FSCA. • Mutevhe wa vhaṭhaṭhuvhi. • Mutevhe wa zwi kwama zwa u notha kana Zwikimu zwa mbuelo dzo T̄aluswaho 	
---	---	---	--

	<ul style="list-style-type: none"> • Ndaela dzo netshedzwaho nga FSCA nga ha Mazhendedzi a Ṭhaṭhuvho ya Phimo ya Tshikolodo u itela u vhona uri vhabindudzi vha khou tsireledzwa, vhane vha ṭoḡa u bindudza kana tshitshavha nga u angaredza; • Nḡivhadzo dza u ṛewa thendelo ya u sa tevhezela nga FSCA ha Mazhendedzi a Ṭhaṭhuvho ya Phimo ya Tshikolodo ane a ita khumbelo i angaredzaho kana ane a shuma kha lushaka lwo tiwaho lwa mazhendedzi a ṭhaṭhuvho ya phimo ya tshikolodo o ḡiṛwalisaho; 		
--	---	--	--

	<ul style="list-style-type: none"> • Nqivhadzo nga u Angaredza, mafhungo a iswaho kha Nyangadzamafhungo nga FSCA nga ha u lavheleswa ha Mazhendedzi a Thathuvho ya Phimo ya Tshikolodo; • Zwitatamennde zwa Masheleni zwa Nwaha zwo itwaho Tholambalelano zwa Mazhendedzi a Thathuvho ya Phimo ya Tshikolodo o qinwalisaho; • Mivhigo ya Nwaha ya mazhendedzi a thathuvho ya phimo ya tshikolodo o qinwalisaho; • Muvhigo wa Thevhedzelo wa Nwaha wa mazhendedzi a thathuvho ya phimo ya tshikolodo o qinwalisaho; • U langula ridzhisiṭara ya nnyi na nnyi nga ha vhadzheneli maragani na u iledzwa ho itwaho kha vhadzheneli vha maraga uyo; • Mutevhe wa maṅwalo a mulayo, u ṅea thanziela na dziṅwe khumbelo, na phindulo kha khumbelo dza ndaulo. 		
--	--	--	--

	<ul style="list-style-type: none"> • Muvhigo wa tsenguluso ya tshikwama tsha u notha • Zwidombedzwa zwa vhaṭhaṭhuvhi • Khumbelo maelana na tshipiḡa 15 na 18 tsha Mulayo wa Tshikwama tsha u Notha • Data (mivhigo ya ṭhoḡisiso) yo wanalaho kha zwiko zwa muvhuso. • Maga a kushumele a nga ngomu na maṅwalo a mbekanyamaitele. • Maṅwalo a ṭhoḡisiso a bvaho nḡa ha zwiimiswa ane a dzula a hone 		
--	--	--	--

	<ul style="list-style-type: none"> • Zwidodombedzwa zwa vhukwamani zwa vhadzheneli kha tsedzuluso (zwidodombedzwa zwavho zwa vhukwamani na zwa vhudavhidzani) • Mivhigo ya tshodiso yo wanalaho kha zwiko zwi fanaho na mivhigo ya tsholo ya nyanqadzamafhungo. • Mivhigo ya tshathuvho u bva kha tshodiso dzo itwaho. • Kushumele na matshimbidzele a zwiwe zwa zwiimiswa zwine zwa dzhenelela kha tshodiso dzine ra dzi ita. • Zwa u tshathuvha vhavhilaeli, madzina na direse dza imeliji zwa vhavhilaeli tshiwe tshifhinga na zwidodombedzwa zwa vhukwamani zwa vhane mbilaelo dza khou livhiswa khavho. • Nzudzanyo dza mbambadzo na zwiwe zwiimiswa zwi langulwaho. 		
KHETHEKANYO: TSHOLO YA TSHIKWAMA TSHA U NOTHA			
Mishumo	Khethekanyo dza mafhungo o farwaho	Mafhungo a dzulaho a hone	

<ul style="list-style-type: none"> • U lavhelesa zwiqwama zwa u notha, zwi tshi katela u tšolwa ha u tevhezela ha milayo ya tshikwama, u lavhelesa nga u tou dalela vhupo honoho u itela u tšolwa ha zwiqwama, u lavhelesa vhuqifari ha vhalanguli vha tshikwama na zwiñwe zwiñwe zwa ndaulo ya masheleni. 	<ul style="list-style-type: none"> • U thola zwi tshi tevhezela tshipiqa 26 • Zwidombedzwa zwa vhalanguli • Mivhigo nga ha u tšolwa ha vhupo ho tou dalelwaho • Maga a ndaulo • Mbilaelo • Zwitatamennde zwa masheleni zwa ñwaha, 	<ul style="list-style-type: none"> • Marifhi a u thola zwi tshi ya nga Tshipiqa tsha vhu 26 • Mivhigo ya Vhalanguli i swikelelwaho nga tshitshavha • Akhaunthu ya mbuelo ya u fhedza ya tshikwama tsha u notha 	<p>enquiries@fsca.co.za</p>
---	---	---	-----------------------------

<ul style="list-style-type: none"> • U țolwa ha zwiqwama zwoțhe zwa u notha. • U țhațhuvha ha zwiqwama zwa u notha zwiswa, • U țhațhuvha na u ņea thendelo ya u khwiniswa milayo yo no ņwalwaho/łaisentsi ya tshikwama tsha u notha (zwine zwa vha milayo ya tshikwama tshine tsho no vha hone), • U tendelwa u sa tevhedzela na u fhiriselwa phanđa • U litshisa vhashumi vhane vha khou dzhenelela/ u fhaladzwa ha tshikwama; • U țhațhuvha, u dzhiela nțha na u thoma u shuma ha nyiledzo dzo teaho kha vhalanguli kha nyimele ine ha vha na mafhungo maelana na vhuđifari havho; • U dzinginya mihumbulo kha u thomiwa, u langulwa na u țolwa ha vhugudisi na ndalukano dza vhalanguli vha tshikwama; • U dzinginya mihumbulo na u thusa kha mvetamveto ya zwishumiswa zwa ndaulo na tsumbandila dza nđivhadzo zwi tshi tevhedza FSRA; • Maga a u țola vhuđifari ha vhalanguli vha tshikwama maelana na vhukoni havho kha u ņetshedza mvelelo nga ha u Fara Vharengi/Vhashumelwa hu si na Tshițalula (TCF); 	<p>Mbalombalo na mivhigo</p> <ul style="list-style-type: none"> • Zwidodombedzwa zwa mufhaladzi wa khamphani • Akhaunthu dzo fhaladzwa na u phađaladzwa (akhaunthu dza u ranga na dza u fhedzisela) • Mbilalelo nga ha u fhaladzwa fhedzi • Mivhigo ya Kotara nga ha u pfukwa ha Ndaulo ya vhu 28 • U fhiriselwa zwi tshi tevhedza Tshipiđa tsha vhu 14 • țhațhuvho ya data na mivhigo • Nđivhadzo dzo ņetshedzwaho nga Mulayo wa Tshikwama tsha u Notha • Maņwalo a Phirisela dza Tshikwama tsha u Notha na Maņwalo a Phirisela nga ha mafhungo • Mutevhe wa zwiqwama zwa u notha zwo đinwalisaho • Khophi dza u khwiniswa ha milayo/mulayo wa zwiqwama zwa u notha zwo ņwaliswaho • Thendelo ya u sa tevhedzela Ndaulo dza u sa tevhedzela. • țhanziela dza Vhalanguli kha u khunyeledza havho Ngudo; 	<ul style="list-style-type: none"> • Ľinwalo ła bałantsi ła u fhedza ła tshikwama tsha u notha tsho đinwalisaho • Akhaunthi dza u rangela u fhaladzwa na u phađaladzwa dzo vulelwaho u țolwa nga tshifhinga tsha u fhaladzwa. • Nđivhadzo dzi ņetshedzwaho zwi tshi tevhedza Mulayo wa Tshikwama tsha u Notha • Phirisela dza tshikwama tsha u notha na phirisela dza mafhungo • Mutevhe wa zwiqwama zwa u notha zwo đinwalisaho • Milayo ya zwiqwama zwa u notha zwo đinwalisaho • Thendelo dza u sa tevhedzela dzo andadzwaho zwi tshi tevhedza Mulayo wa Ndaulo ya Sekithara ya zwa Masheleni wa 2017; • Zwilinganyo zwa vhuđifari; 	
--	---	--	--

<ul style="list-style-type: none"> • U lavhelesa u tevhedzela ha tshikwama milayo ya vhulanguli havhuḡi nga tshikwama tsha u notha. • Maga a ṡhaṡhuvho ya kushumele na 	<ul style="list-style-type: none"> • Khumbelo dza thendelo ya u sa tevhedzela na u engedzelwa tshifhinga; • Thendelo dza u sa tevhedzela; • Zwilinganyo zwa vhuḡifari; • Miano i kombetshedzwaho; • Tsedzuluso ya tsheo; • Dziresi yo ṡwaliswaho ya ofisi ya tshikwama; • Zwidombedzwa zwa Muofisiri Muhulwane; 	<ul style="list-style-type: none"> • Miano i kombetshedzwaho; • Tsedzuluso ya tsheo; • Dziresi yo ṡwaliswaho ya ofisi ya tshikwama; • Dzina na dziresi ya imeji ya muofisiri muhulwane na nomboro ya luṡingo ya ofisi ya tshikwama; • Mutevhe wa vhafhaladzi vhane vha khou shuma; • Data yo kuvhanganywaho ya tshikwama tsha u notha (a zwi tou vha zwa tshikwama tsho imaho ngauri) 	
--	--	---	--

<p>u vhuedza ha ndaulo dza u kundelwa kha tshikwama tsha u notha;</p> <ul style="list-style-type: none"> • U lavhelesa matshimbidzele na ṭhathuvho nga ha u n̄ewa thendelo ya u sa tevhedzela ndaulo dza u kundelwa na u fhiriselwa phan̄a ha tshifhinga kha khumbelo yeneyo; • U langula ha mafhungo o rumelwaho maelana na mbudziso nga ha ndaulo ya u kundelwa; • U vha na vhuḍifhinduleli ha u ta mafhungo o n̄etshedzwaho u itela ndaulo dza u kundelwa; • U thusa Khethekanyo ya Ṭholo ya Tshikwama tsha u Notha kha u thoma u shuma ha u kombetshedza maga o teaho o sumbedzwaho kha Ndimu ya vhu 10 ya FSRA; • U lavheleswa ha tshipiḍa tsha 13B tsha vhalanguli vha ndaulo ya mbuelo; na • U n̄etshedza thikhedzo kha Khethekanyo ya Ṭholo ya Tshikwama tsha u Notha kha mishumo yavho nga u n̄etshedza mihumbulo na ngeletshedzo kha n̄ḍila ine vha nga dzi shumisa musi vha tshi khou shumana na nyimele dzo imaho ngauri. 	<ul style="list-style-type: none"> • Mihumbulo yo dzinginywaho. 	<p>Zwi tshi bva kha zwiatamennde zwa masheleni zwa riwaha.</p>	
<p>KHETHEKANYO: KHOMBETSHEDZO</p>			

Mishumo	Khethekanyo dza mafhungo o farwaho	Mafhungo a dzulaho a hone	Zwidombedzwa zwa vhukwamani
<ul style="list-style-type: none"> • U ita tshoḱisiso sa zwo sumbedzwaho kha Mulayo wa Ndaulo ya Sekithara ya zwa Masheleni wa 2017. • U ita tshoḱisiso dza u sa shumisa zwavhuḱi maraga sa zwo sumbedzwaho kha Mulayo wa Ndaulo ya Sekithara ya zwa Masheleni wa 2017, u tshi khou vhaliwa na Mulayo wa Maraga wa zwa Masheleni wa vhu 19 wa 2012 	<ul style="list-style-type: none"> • Mivhigo ya tshoḱisiso na maḱwalo a thikhedzo o wanalaho kha u shumisa maanḱa a u ita tshoḱisiso. • Ndaela na tsho dza FSCA dzi elanaho na mafhungo a tshoḱisiso na a u kombetshedza zwe khethekanyo iyo ya zwi shuma 	<ul style="list-style-type: none"> • Maga a ndaulo maḱwe na maḱwe o dzhiwaho ane a tea u anḱadzwa. • U iswa ha mafhungo kha nyandadzamafhungo maelana na tshoḱisiso dzo itwaho zwi tshi tevhedza 	<p>enquiries@fsca.co.za</p>

<ul style="list-style-type: none"> • U ita khungedzelo ya FSCA nga ha maga a ndaulo ane a tea u dzhiwa. 	<ul style="list-style-type: none"> • Manyuwa ja zwa zwilinganyo zwa kushumele. • Mivhigo ya thodisiso na mañwalo a thikhedzo o wanalaho kha mushumo wonoyo na maanḡa a u ita thodisiso. • Zwidombedzwa zwa vhavhilaeli vho wanaho ndiliso zwo vhangwa nga u kwamea nga mbambadzo ya nga ngomu. • Vhudavhidzani ha mañwalo a mulayo maelana na ngeletshedzo ya mulayo yo netshedzwaho kana yo wanalaho nga Khethekanyo yeneyo. • Mvetamveto mafhungo o lwiwaho nao Khethekanyo yeneyo. • Mañwalo a elanaho na mafhungo ane ho dzhiwa maga a ndaulo nga hao kana o lavheleswa khao. • Mañwalo a ndaulo maelana na kushumele kwa ḡuvha na ḡuvha ha Khethekanyo sa tsumbo mugaganyagwama, pulane dza bindu na zwiñwevho. 	<p>Mulayo wa Mbambadzo ya nga Ngomu ha Khamphani wa 1998; Mulayo wa Tholo ya Zwiimiswa zwa Masheleni wa 1998; Mulayo wa Tshumelo dza Vhusevhi wa 2004, Mulayo wa Maraga wa zwa Masheleni wa 2012; na Mulayo wa Ndaulo ya Sekithara ya zwa Masheleni wa 2017.</p> <ul style="list-style-type: none"> • Mafhungo a iswaho kha nyandadzamafhungo maelana na tsheo dzi kombetshedzwaho zwi tshi tevhedza tshipiḡa tsha vhu 151 tsha Mulayo wa Ndaulo ya Sekithara ya zwa Masheleni wa 2017. • Mafhungo a iswaho kha nyandadzamafhungo maelana na thodisiso dzo itwaho zwi tshi tevhedza Mulayo wa Mbambadzo kha Vhashumi vha nga Ngomu ha Khamphani wa 1998; Mulayo wa Maraga wa zwa Masheleni wa 2012 na Mulayo wa Ndaulo ya Sekithara ya zwa 	
--	---	--	--

		<p>Masheleni wa 2017.</p> <ul style="list-style-type: none"> Mafhungo a iswaho kha nyanqadzamafhungo maelana na tsheo dzi kombetshedzwaho zwi tshi tevhedza tshipiqa tsha vhu 151 tsha Mulayo wa Ndaulo ya Sekithara ya zwa Masheleni wa 2017 maelana na nyimele dza u shumisa maraga nga nqila i songo teaho. 	
KHETHEKANYO: TSHUMELO DZA NDAULO YA TSHIIMISWA			
Mishumo	Khethekanyo dza Mafhungo o farwaho	Mafhungo a dzulaho a hone	Zwidombedzwa zwa vhukwamani
<ul style="list-style-type: none"> Thikhedzo kha tshoqea na kushumele kwa vhashumi kha masia othe a 	<ul style="list-style-type: none"> Tshivhumbeo. Izwi zwi wanala kha muvhigo wa rwaha wa FSCA 	<ul style="list-style-type: none"> Khungedzelo maelana na 	enquiries@fsca.co.za

<p>FSCA.</p> <ul style="list-style-type: none"> Mbetshelo dza tshumelo dza ndaulo ya zwiimiswa zwo tanganelanaho, u itela u langula, u khwinisa na u dzudzanyulula mupo wa mushumoni wa FSCA, zwi tshi katela u langula na u konanya tshumiso ya khwine ya vhupo, tshumelo ya u fhaṭa na themamveledziso, vhathu na mbetshelo dzo fhambanaho dza vhaḡisedzi khathihi na tshumelo. U bveledza na u thoma u shuma ha maga a kushumele a vhudavhidzani ha nga ngomu na nga nḡa kha FSCA. I do vha ya vha na vhuḡifhinduleli ha ndaulo ya tshirunzi tsha FSCA, zwi tshi katela u bveledza na u thoma u shuma ha vhudavhidzani ha mishumo ya mbambadzo nga u angaredza na mishumo ya vhudavhidzani ha nga nḡa ya FSCA (zwi tshi katela webusaithi ya FSCA), na u dzhia vhuḡifhinduleli ha u thoma u shuma na u langula mbekanyamaitele ya zwa luambo ya FSCA. 	<ul style="list-style-type: none"> Bazari arali dzi hone. Mafhungo a elanaho na u thola; Mbekanyamaitele na matshimbidzele; Rekhodo dza Zwifhaṭo zwa Ofisi; Rekhodo dza OHS; Tshumelo dza tshiimiswa; Nyanḡadzo kha nyanḡadzamafhungo; Muvhigo wa ṛwaha wa FSCA; Athikiji nga ha mafhungo o fhambanaho a sia ḡa FSCA; Rekhodo dza nyambedzano na vhaofisiri vha FSCA nga zwiimiswa zwa nyanḡadzamafhungo zwo fhambanaho; Nyanḡadzo dza nga ngomu dza FSCA; Mafhungo a phirisela dza mafulo dzo bviswaho nga FSCA. 	<p>zwickhala zwo itelwaho khungedzelo nga hazwo nga FSCA.</p> <ul style="list-style-type: none"> Mutevhe wa vhaḡetshedzi vha tshumelo Nyanḡadzo kha nyanḡadzamafhungo Athikiji maelana na mafhungo o fhambanaho kha sia ḡa FSCA Rekhodo dza nyambedzano na vhaofisiri vha FSCA nga zwiimiswa zwa nyanḡadzamafhungo zwo fhambanaho. Mafhungo a phirisela dzo bviswaho nga ha mafulo nga FSCA Nyanḡadzo dza nga ngomu dza FSCA 	
KHETHEKANYO: GWAMA NA NDAULO YA NDUNGEKANO YA MATSHIMBIDZELE KHA NḡISEDZO			
Mishumo	Khethekanyo dza mafhungo o farwaho	Mafhungo a dzulaho a hone	Zwidombedzwa zwa vhukwamani

<ul style="list-style-type: none"> • Thikhedzo kha masia othe a FSCA kha vhupo vhu tevhelaho: • Ndaulo i vhuedzaho kha kushumisele kwa masheleni • U langula kushumisele kwa masheleni na vhubindudzi • Ndaulo ya ndaka i si ya masheleni 	<ul style="list-style-type: none"> • Zwitamennde zwa masheleni zwo anadzwaho • Mbekanyamaitete dzi elanaho na zwa masheleni na matshimbidzele a FSCA. • Ndaulo dza Akhaunthu dza nwedzi. • Zwitamennde zwa masheleni zwo anadzwaho 	<ul style="list-style-type: none"> • Zwitamennde zwa masheleni zwo anadzwaho • Mugaganyagwama wa FSCA • Mutevhe wa thendara dzo netshedzwaho. • Mutevhe wa thendara dzo humiselwaho murahu. 	<p>enquiries@fsc.co.za</p>
---	--	---	----------------------------

<ul style="list-style-type: none"> • Tsheo ya vhubindudzi ha ndaka • U dzudzanya na ndaulo ya vhubindudzi na mugaganyagwama wa masheleni a teaho u bindudzwa nga khamphani • Ndaulo dza u vhiga dza n̄waha, phambano ya mvelelo na u thoma u shuma ha maga a ndulamiso • U dzudzanya zwitatamennde zwa masheleni zwa n̄waha • U vhona uri hu na ndaulo yavhuḽi ya kushumele/sisiteme dza nga ngomu • U tikedza masia oṽṽe a FSCA kha masia a tevhelaho: • Ndaulo i vhuedzaho ya zwikolodo zwine zwa tea u badelwa • Ndaulo i vhedzaho ya masheleni ane a shumiswa • U vhona uri hu na thevhedzelo ya PFMA na ndaulo dza Vhufaragwama ha Lushaka maelana na u ita mbadelo • Nzudzanyo na ndaulo ya kushumisele kwa mugaganyagwama • Muvhigo wa ndaulo wa n̄wedzi, ṽṽaṽṽuvho ya zwi sa tshimbilelani na u thoma u shuma ha maga a thandululo • Nzudzanyo dza zwitatamennde zwa masheleni zwa n̄waha • U vhona uri hu na ndaulo dza 	<ul style="list-style-type: none"> • Mbekanyamaitete dzi elanaho na zwa masheleni na matshimbidzele a FSCA. • Mugaganyagwama wa FSCA • Mutevhe wa thendara dzo n̄etshedzwaho • Mutevhe wa thendara dzo humiselwaho murahu • Maṽwalo a u bida o n̄etshedzwaho nga vhabidi vho fhambanaho • Mbekanyamaitete dza u renga. • Thendelano dza tshumelo dzo swikelelwaho vhukati ha FSCA na vhaṽwe vhatu. 		
---	---	--	--

<p>kushumelele/sisiteme dzavhuḽi dza nga ngomu</p> <ul style="list-style-type: none">• U tikedza khethekanyo dzothe dza FSCA kha masia a tevhelaho:• Ndaulo yavhuḽi ya mithelo na mbadelo• Ndaulo yavhuḽi ya mutevhe wa u badela• Ndaulo yavhuḽi ya kushumisele kwa masheleni• Nzudzanyo na ndaulo dza mbuelo			
---	--	--	--

<p>na migaganyagwama ya vhashumi</p> <ul style="list-style-type: none"> • Mivhigo ya ndaulo ya nwedzi, thathuvho ya zwi sa tshimbilelani na u shumisa maga a ndulamiso • Nzudzanyo dza zwitatamennde zwa masheleni zwa nwaha • U vhona uri hu na ndaulo yavhuḽi ya sisiṽeme/kushumele kwa nga ngomu • Thikhedzo ya khethekanyo dzoṽhe dza FSCA kha masia a ndeme a tevhelaho <ul style="list-style-type: none"> ○ U rengwa ha thundu na tshumelo zwi tshi tevhedza PFMA na Ndaulo dza Vhurafagwama ha Lushaka ○ Ndaulo ya ṽhōḽea na matshimbidzele a u phaḽaladza kha mushumo wa ndungekano ya nḽisedzo ○ U vhona uri maitete a u renga, ha dzhii sia, a a lingana, a khagala, u kona u dzhenela kha muṽaṽisano na u sa tambisa masheleni ○ Ndaulo ya matshimbidzele a dzithendara ○ Ndaulo ya konṽiraka dza vhaḽisedzi ○ U vhona uri hu na ndaulo dzavhuḽi dza sisiṽeme/kushumele kwa ndaulo dza nga ngomu 			
KHETHEKANYO: OFISI YA VHALANGULI VHAHULWANE			
Mishumo	Khethekanyo dza mafhungo o farwaho	Mafhungo a dzulaho a hone	Zwidombedzwa zwa vhukwamani

<ul style="list-style-type: none"> • Vhufihindleli ha mushumo wa tsholambalelano ya nga ngomu, khwaqhisedzo yo tshangelanaho na tshivhumbeo tsha ndindakhombo kha mushumo tsha FSCA. • U dzhia vhuqihindleli ha u bveledzwa ha mutheo wa ndaulo ya khombo ya mabindu a FSCA. 	<p>Strategies:</p> <ul style="list-style-type: none"> • Nzudzanyo dza Maga a Kushumele dza FSCA; • Nzudzanyo dza Kushumele kwa Nwaha dza FSCA • Nzudzanyo dza Mushumo/Bindu kha FSCA • Maga a u Thivhela Vhufhura na Tshanguvhoni; 	<ul style="list-style-type: none"> • Nzudzanyo dza Kushumele kwa Nwaha dza FSCA • Nzudzanyo dza Maga a Kushumele a FSCA 	<p>enquiries@fsc.co.za</p>
--	---	---	----------------------------

<ul style="list-style-type: none"> • Vhuqifhinduleli ha vhukoni ha FSCA kha u bvela phanḁa na mushumo arali ha nga vha na tshiwo kana u huḁwe u thithisea huhulwane. • Vhuqifhinduleli ha u tevhedzela milayo nga FSCA, zwi tshi katela u tevhedzela mbekanyamaitele dza nga ngomu dza FSCA • Vhuqifhinduleli ha u ḁola, u ḁhaḁhuvha na u vhiga kushumele kwa FSCA zwi tshi vhambedzwa na ndivho dza maga a kushumele na a mushumo. Kha mushumo uyu hu do vha ha vha na u dzhia vhuqifhinduleli ha u vhiga nga khamphani, zwine zwa katela u dzudzanya, u ḁetshedza na u ḁanganyisa mivhigo i elanaho na ndaulo dza kushumele dzo fhambanaho ine FSCA ya tea u i ḁetshedza. • Mbetshelelo dza tshumelo dza vhuḁwaleli kha Komiti ya Khorotshitumbe ya FSCA, Komiti dza ndaulo na zwiḁwe zwivhumbeo zwa ndeme zwa vhulanguli. • U shuma sa vhupo ha ndeme ha vhukwamani vhukati ha FSCA na nyanḁadzamafhungo, na u shuma sa muambeli kha nyanḁadzamafhungo ho imelelwa Dzikhomishinari na Vharisakhomishinari. 	<p>Mbekanyamaitele:</p> <ul style="list-style-type: none"> • Mutheo wa Ndaulo ya Khombo kha Bindu; • Mbekanyamaitele ya Ndaulo ya Khombo kha Bindu • Mutheo wa Khombo dzine dza ḁanganedzea na u Konḁelela • Tshata ya ḁholambalelano ya nga ngomu • Mutheo wa Kwaḁhisedzo ya Kushumele kwo ḁanganelanaho • Mbekanyamaitele ya Tsevhi • Mbekanyamaitele na Tshata ya Thevhedzelo; • Mbekanyamaitele nga ha u Bvedzwa na Tsedzuluso ya Mbekanyamaitele • Ndaulo ya Mvelephanḁa ya Bindu na Tshitatamennde tsha Mbekanyamaitele • Mbekanyamaitele nga ha Zwidombedzwa zwa Kushumele • Maḁwalo a Phoḁisi ya Ndindakhombo; • Nzudzanyo nga ha u ḁaha ha dwadze <p>Mivhigo:</p> <ul style="list-style-type: none"> • Khombo ya Ndaulo na Kwaḁhisedzo ya Mivhigo ya 		
--	--	--	--

<ul style="list-style-type: none"> Mbetshelo, nga kha ofisi ya Muimeleli Muhulwane wa tshumelo dza zwa mulayo kha FSCA kha vhupo ha thikhedzo na ndaulo ya mafhungo o hwelelwaho, tsedzuluso ya mulayo, ngeletshedzo ya mulayo na tshumelo nga u angaredza, 	<p>Kotara</p> <ul style="list-style-type: none"> Mivhigo ya Kotara ya Vhufaragwama ha Lushaka Mivhigo ya Tsholambalelano ya nga ngomu Mivhigo ya Tsholo ya Thevhedzelo Mivhigo ya Tsholo na Tsedzuluso ya Thevhedzelo Mivhigo ya Tsedzuluso ya Khombo 		
--	--	--	--

<p>Mukonanyi wa Khorotshukhu ya Tshumelo ya zwa Masheleni na ngeletshedzo nga ha u dzumbetshedza masheleni/u Tshimbidzwa ha Masheleni kha zwa Vhuthororisi.</p>	<ul style="list-style-type: none"> • Mivhigo nga ha u Luŋwa ngevhe; <p>Adzhenda na Maambiwa a Muṭangano:</p> <ul style="list-style-type: none"> • Adzhenda na maambiwa a Khorotshitumbe, Komitindanguli dza FSCA, OPFA na Mulamukanyi wa Ofisi ya FAIS, Komiti ya Minisiṭa na miṭanganao ya Khorotshitumbe ya Kushumele. • Zwidombedzwa nga ha mafhungo nga u angaredza a ndaulo ya komiti • Milayo ya Kushumele (ToR) kwa komiti 		
---	--	--	--

Khumbelo ya tswikelelo kha rekhodo dza FSCA i nga itwa kha vathu vho teaho vho sumbedzwaho kha phara 5 afho n̄tha.

8. MAITELE A KHUMBELO DZA PAIA

- 8.1. Muthu muñwe na muñwe a nga ita khumbelo ya u wana rekhodo dza FSCA.
- 8.2. Khumbelo i tea u itwa nga u tou ñwala kha Fomo 2 yo tiwaho. Fomo iyi i wanala magumoni a manyuwaḽa uyu, na kha webusaiḽhi ya FSCA.
- 8.3. Fomo ya khumbelo i tea u livhiswa kha Mufarisamuofisiri wa zwa Mafhungo nga u shumisa zwidombedzwa zwa vhukwamani zwo sumbedzwaho kha phara 5 afho n̄tha.
- 8.4. Khumbelo i tea u katela dzina na zwidombedzwa zwa vhukwamani zwa muhumbeli na u ñetshedza zwidombedzwa zwi fushaho u itela u konisa FSCA u ḽalusa rekhodo yo humbelwaho. Muhumbeli u tea u do vha a sumbedzisa tshivhumbo tshine a khou ḽoḽa rekhodo iyo ine a khou u i humbela i tshi vha ngatsho.
- 8.5. Hune khumbelo ya itwa ho imelelwa muñwe muthu, muhumbeli u tea u ñetshedza vhuḽanzi, nga tshivhumbeo tsha afidavithi kana luñwalo lwa thendelo, nga ha vhuimo vhune muhumbeli a khou ita khumbelo a khaho u itela uri Vhaofisiri vha zwa Mafhungo vha fushee.

9. MBADELO (S 22 tsha PAIA)

- 9.1. Mbadelo ya khumbelo ya PAIA na vhuḽanzi ha mbadelo iyo zwi tea u rumelwa kha Mufarisamuofisiri wa zwa Mafhungo khathihi na khumbelo.
- 9.2. Musi ho no dzhiwa tsheo ya u ñetshedza mafhungo ayo, hu nga kombetshedzwa u badela mbadelo dza tswikelelo nga FSCA, sa zwo sumbedzwaho nga Ndaulo yo anḽadzwaho zwi tshi tevhedza PAIA.
- 9.3. Mbadelo dzi tevhedza Ndaulo dzo anḽadzwaho zwi tshi tevhedza Mulayo kha zwiimiswa zwa muvhuso.
- 9.4. Hu ḽanganedzwa fhedzi mbadelo dzo tou dzheniswaho banngani kha khumbelo dza PAIA hu tshi khou shumiswa zwidombedzwa zwa bannga zwi tevhelaho zwa FSCA:

First National Bank

Nomboro ya Akhaunthu.: 62277426328
Dzina la Davhi: RMB Corporate Banking Johannesburg
Khoudu ya Davhi: 255005
Nomborondaula ya Khumbelo ya PAIA- DZINA LA MUHUMBELI

- 9.5. Khumbelo i tangedzwa fhedzi arali fomo yo no dādzwa nahone ho no tangedzwa na masheleni a khumbelo nga Mufarisamuofisiri wa zwa Mafhungo.
- 9.6. Musi hu tshi tou tangedzwa khumbelo ya PAIA, FSCA i do lwela u dzhiela n̄ha na u n̄etshedza phindulo kha khumbelo īwe na īwe kha maḡuvha a furaru (30) o tiwaho. Arali zwi zwa ndeme FSCA i nga engedza tshifhinga tsha maḡuvha a furaru (30) nga māwe maḡuvha a furaru (30) u itela u khunyeledza khumbelo.

10. U N̄EA THENDELO YA KHUMBELO

- 10.1. Khumbelo ya rekhodo n̄divho i ya u tshimbidza mafhungo a khothe dzi shumanwa nadzo zwi tshi tevhedza tshipiḡa tsha vhu 7(1) tsha Mulayo tshine tsha tikedza zwi tevhelaho:

“Mulayo a u ita khumbelo ya rekhodo kha tshiimiswa tsha muvhoso kana tsha phuraivethe arali

 - (a) *rekhodo i tshi khou humbelwa ndivho i ya kutshimbidzele kwa mafhungo khothe;*
 - (b) *i tshi khou humbelwa nga murahu ha musu mafhungo aneo o no thoma khothe, hu nga vha nyimele i ifhio kana ifhio; na*
 - (c) *u bviswa kana u n̄etshedzwa ha rekhodo yeneyo ndivho i yo sumbedzwaho kha phara (a) zwi tshi tikedzwa nga mulayo.”*
- 10.2. Arali tshipiḡa tsha 7(1) tshi tshi shuma kha u ita khumbelo, muhumbeli u tea u shumisa milayo na matshimbidzele u itela u wana mafhungo a elanaho na matshimbidzele a mulayo aneo.
- 10.3. FSCA i nga hanela u wana mafhungo aneo hune zwi tou vha khagala uri khumbelo iyo ndi ya u tamba na kana i a vhilaedzisa.
- 10.4. FSCA i nga hanela tswikelelo hune khumbelo i wela fhasi ha zwifhio kana zwifhio zwine zwa tikedza u hanelwa uho sa zwo sumbedzwaho kha Ndima 4 ya PAIA.

11. TSHEO YA FSCA

- 11.1. Sa zwo tiwaho kha tshipiḡa 25 tsha Mulayo, Muofisiri wa zwa Mafhungo u do dzhia tsheo arali a tshi nga n̄etshedza mafhungo o humbelwaho na u ḡivhadza muhumbeli ngauralo. Muhumbeli u do ḡivhadzwa nga ha tsheo nga n̄ḡila ine a tama ngayo nga hune zwa konadzea ngaho.
- 11.2. Arali khumbelo ya u wana mafhungo ayo yo hanelwa nga Muofisiri wa zwa mafhungo, muhumbeli u do n̄etshedzwa zwiitisi nga u tou n̄wala nga ha u hanelwa uho.

12. PFANELO YA U HANEDZA TSHEO

- 12.1. FSCA a si tshiimiswa tsha muvhuso tsho sumbedzwaho kha phara (a) nga t̄halutshedzo ya “tshiimiswa tsha muvhuso” kha tshipiḁa 1 tsha Mulayo. Zwenezwo, a hu na khaḁhululo dza nga ngomu dzine dza ḁitika nga tsheo ya

Muofisiri wa zwa Mafhungo maelana na tswikelelo kha mafhungo.

- 12.2. Arali muhumbeli a sa tendelani na tsheo na tsheo, muhumbeli a nga livhisa mbilaelo kha Mulanguli wa Mafhungo kha maḁuvha a 180 nga murahu ha u wana tsivhudzo nga ha tsheo ya Muofisiri wa zwa Mafhungo.
- 12.3. Muhumbeli a nga ita mbilaelo kha Mulanguli wa zwa Mafhungo maelana na tsheo ya Muofisiri wa zwa Mafhungo nga ha tsheo dzi tevhelaho:
 - 12.3.1. Masheleni ane a tea u badelwa; na/kana
 - 12.3.2. U engedzwa ha tshifhinga tshine mafhungo a tea u ḁetshedzwa.

13. U WANALEA HA MANYUWAḂA

- 13.1. Mvetamveto ya manyuwaḂa yo itwa u itela u sumbedza vhuḁikumedzeli ha FSCA kha u shuma sa tsumbo ya u tevhedzela Ndayotewa, milayo na ndaulo dzashu dza Afrika Tshipembe. U wanalea ha manyuwaḂa uyu a si tou vha u ḁḁila ya u tevhedzela fhedzi ḁhoḁea dza PAIA, fhedzi ndi ndingedzo dza u sumbedza uri FSCA i khou ḁikumedzela kha u vha tshiimiswa tshi si na tshidzumbe tshine tsha tevhedzela na u ḁuḁuwedza pfanelo dza ndayotewa dza u swikelela kha mafhungo.
- 13.2. ManyuwaḂa u a wanala kha nga inthanethe nahone nga bambbiri u wanala nga luambo lwa English, isiZulu na Setswana. Khophi ya bambbiri i do vha ya wanala kha vhupo ha u tangedza vhaeni offisini dza FSCA u itela u ḁolwa nga tshitshavha nga tshifhinga tsha mushumo. ManyuwaḂa uyu u do vha wa wanala kha webusaithi ya FSCA na u nga wanala arali muthu o tou ita khumbelo.

14. U KHWINISWA HA MANYUWAḂA

ManyuwaḂa uyu u ḁo khwiniswa tshifhinga tshoḁthe fhedzi lu ḁo vha lu siho fhasi ha luthihi nga ḁwaha.

15. U SHUMIWA HA ZWIDODOMBEDZWA ZWA VHUḂE ZWI TSHI TEVHEDZA MULAYO WA TSIRELEDZO YA ZWIDODOMBEDZWA ZWA VHUḂE WA VHU 4 WA 2013

- 15.1. FSCA i tea u kuvhanganya na u shumisa zwidodombedzwa, zwi tshi katela zwidodombedzwa zwa vhuḂe sa zwo ḁalutshedzwaho nga Mulayo wa Tsireledzo ya Zwidodombedzwa zwa Vhune, u swika kha tshiimo tshine ndi tsha ndeme kha u shuma mishumo, vhuḁifhinduleli na ḁhoḁea nga ḁḁila yo teaho, zwo sumbedzwaho kha phara 3.

15.2. FSCA i shumana na zwidombedzwa zwa vhuṅe zwa khethekanyo dza data dzi tevhelaho:

- 15.2.1. Zwiimiswa khathihi na vhathu vhane vha tea u țolwa. Izwi zwi katela zwiimiswa zwa zwa masheleni, zwi katelaho zwiimiswa zwa vhubindudzi, zwikimu zwa u bindudza kha mikovhe, zwi kwama zwa u notha, vha țetshedzi vha ndindakhombo dza vhutshilo na dzi si dza vhutshilo, na vha țwe vha țetshedzi vha tshumelo dza zwa masheleni, vhalanguli vha zwi kwama, vhalanguli na vhashumi vha zwiimiswa izwi,
 - 15.2.2. Vhashumi na vhane vha khou țoda mushumo kha FSCA,
 - 15.2.3. Vha țwe vha țisedzi; na
 - 15.2.4. Zwi țwe zwiimiswa zwa ndaulo.
- 15.3. Khethekanyo dzi tevhelaho dza zwidombedzwa zwa vhu țe dzi shumiwa u itela u shuma mishumo yo sumbedzwaho kha phara 3.
- 15.3.1. Nomboro ya vhu țe (nomboro ya mushumi; nomboro ya u řwaliswa ha khamphani, nomboro ya ID)
 - 15.3.2. Āiresi ya imeiji, Āiresi ya vhupo, nomboro ya lu țingo
 - 15.3.3. Madzina, zwifani, tshiimo tsha mbingano, vhu Āitalusi kha zwa mbeu, miřwaha, tshiimo tsha mutakalo wa muvhili, tshiimo tsha mutakalo wa muhumbulo, tshiimo tsha vhutshilo, tshiimo tsha vuholefhali, luambo, vhupo ha u bebwa, datumu ya mabebo. Zwi țwe zwidombedzwa zwi nga vha zwa ndeme kha matshimbidzele ashu a zwa u thola u fhira kha u shumiswa kha khethekanyo ya mishumo mihulwane ya tshiimiswa.
 - 15.3.4. Zwidombedzwa zwa Bayome țiriki u fana na magunwe, nga maan Āa kha matshimbidzele ashu a zwa u thola.
 - 15.3.5. Zwidombedzwa nga ha lushaka, murafho na vhubvo kha tshitshavha, rekhodo ya vhutshinyi kha milandu ya khothe.
 - 15.3.6. Zwidombedzwa zwa pfunzo, dzilafho, u tholwa a vhathu.
- 15.4. Zwidombedzwa zwa vhu țe zwi țetshedzwa fhedzi arali zwi zwa ndeme kha u tevhedzela vhu Āifhinduleli ha mulayo ha FSCA sa zwo sumbedzwaho kha Mulayo wa FSR, kha ndivho dza mushumo, hune zwa vhofha nga mulayo, kana ha vha vhu Āifhinduleli ha tshitshavha u bvisela mafhungo khagala, kana hu dzangalelo Āa mulayo kha zwidombedzwa zwa muthu uri zwi bviselwe khagala kana thendelo yo țetshedzwa nga muthu uyo u itela u bviselwa khagala ha zwidombedzwa zwa muthu uyo. U bviselwa khagala ha mafhungo zwi tshi katela zwidombedzwa zwa vhu țe nga FSCA zwi tevhedza mbetshelo dza tshipi Āa tsha vhu 251 tsha Mulayo wa FSR.

- 15.5. Vhaṭanganedzi wa mafhungo hu katelwa vhaṅetshedzi vha tshumelo vha FSCA, vhaṅwe vha vhalanguli (zwi tshi katela vhalanguli vha mashango a nṅa), mazhendedzi a vha kombetshedzi vha mulayo, mazhendedzi vha khwaṭhisedzo.
- 15.6. Zwidombedzwa zwa vhuṅe zwi nga shumiwa nga vhaṅwe vha re na maanṅa a u ita ngauralo vha re nṅa ha ḽa Afrika Tshipembe ndivho i ya vhubindudzi, tshumisano na vhalanguli vha mashango a nṅa u itela u dzhia vhuḽifhinduleli havho ha mulayo kana mazhendedzi a u kombetshedza mulayo ndivho i ya u ita ṭhōḽisiso.

- 15.7. Ho teaho, ri a humbela vhaiwe vhatu vhane ra kovhekana navho mafhungo, u dzhia maga a fushaho na u tevhezela milayo ya tsireledzo ya zwidodombedzwa na u tsireledza mafhungo ane ra khou vha netshedza one. Ri ita izwi nga kha thendelano dzine ra dzhena kha kontiraka na vhatu avha. Ri dovha hafu ra dzia maga nga ngomu u itela u vhona uri avho vhatu vhane ra vha thola vha shumisa maga o teaho a u tsireledza mafhungo e vha netshedzwa one.
- 15.8. FSCA i thola vha ndaulo ya tsireledzo, tsireledzo kha zwa ełekiřironiki na nga tshivhili vhane vho tholelwa uri vha vhone uri hu na tshidzumbe, u thivhela u ngalangala, u wana hu si na thendelo na u tshinyadzwa ha mafhungo nga vhatu vha si na thendelo. Maga a kushumele kha tsireledzo ya inthanethe ya FSCA a tshimbilelana na mitheo ya zwilinganyo zwa ngowetshumo. U itela u vhona uri hu na ndaulo yavhuđi ya khombo kha u tsireledzea ha inthanethe ya tshiimiswa. Ri ita thathuvho dzi sa gumi dza u lavhelesa u sa tsireledzea hu u itela u khwařhisa tshiimo tsha tsireledzo tshashu na u netshedza khwařhisedzo kha vhafaramikovhe vhořhe.
- 15.9. Hu na thandululo dzi tevheleaho nga ha data ya vhatu arali ho vha na u kanganyisea kha tsireledzeo ya zwidodombedzwa zwa vhuņe nga FSCA:
- 15.9.1. U ita mbilaelo kha Muofisiri wa zwa Mafhungo wa FSCA, na hune a vho ngo fushea, vha ita mbilaelo kha Mulanguli wa Mafhungo nga nđila yo tiwaho na nga u shumisa fomo yo teaho.
- 15.9.2. U dzhia maga a mulayo kha tshinyalelo kha khothe ine ya vha na maanđa a mulayo.
- 15.10. U wana zwidodombedzwa zwa kushumele kwa mishumo yashu, kha vha dzhene kha webusaithi u itela u wana Mbekanyamaitele ya zwa Tshidzumbe ya FSCA kha www.fsc.co.za



Fomo ya khumbelo
ya PAIA
2_2021.pdf